

中華民國114年度

# 新 北 市 總 預 算 案

新北市政府教育局主管

新北市地方教育發展基金  
新北市汐止區崇德國民小學

附屬單位預算之分預算  
(非營業部分)

新北市汐止區崇德國民小學編



新北市汐止區崇德國民小學  
新北市地方教育發展基金  
目 次  
中 華 民 國 114 年度

一、業務計畫及預算說明.....	第	1	-	4	頁
二、預算主要表					
1、基金來源、用途及餘絀預計表.....	第	5	-	5	頁
2、基金來源、用途及餘絀預計表說明.....	第	6	-	6	頁
3、現金流量預計表.....	第	7	-	7	頁
三、預算明細表					
1、基金來源明細表.....	第	8	-	8	頁
2、基金用途明細表.....	第	9	-	12	頁
四、預算附表					
單位(或計畫)成本分析表.....	第	13	-	13	頁
五、預算參考表					
1、5年來主要業務計畫分析表.....	第	14	-	14	頁
2、員工人數彙計表.....	第	15	-	15	頁
3、用人費用彙計表-依人員別.....	第	16	-	17	頁
4、用人費用彙計表-依用途別.....	第	18	-	19	頁
5、各項費用彙計表.....	第	20	-	22	頁
六、附 錄					
1、預計平衡表.....	第	23	-	23	頁
2、資本資產明細表.....	第	24	-	24	頁



# 新 北 市 汐 止 區 崇 德 國 民 小 學

## 新 北 市 地 方 教 育 發 展 基 金

### 業務計畫及預算說明

中華民國 114 年度

#### 壹、基金概況

##### 一、設立宗旨及願景

- (一)本校依據「國民教育法」之規定辦理，以養成德、智、體、群、美五育均衡發展之健全國民為宗旨。
- (二)本校自 99 年度起依教育經費編列與管理法第 13 條規定設置「新北市地方教育發展基金」，以促進教育健全發展，提昇教育經費運用績效。

##### 二、施政重點

- (一)培育五育兼備，多元性向發展之健全國民。
- (二)加強生活教育，引導人生正確價值方向和行為態度。
- (三)陶冶並平衡身心發展，促進並調和群己關係。
- (四)精進教師專業知能，辦理教師專業評鑑，建立優質專業形象。
- (五)發揮輔導效能，防止高關懷學生中輟，建立友善校園。

##### 三、組織概況

本校設置校長 1 人，綜理全校校務，下設教務處、學務處、總務處、輔導室、附設幼兒園、人事室及會計室等單位，員額編制教師 97 人、教保員 3 人、職員 7 人、工友 4 人、廚工 2 人，共計 114 人。

##### 四、基金歸類及屬性

本基金係預算法第 4 條第 1 項第 2 款所定，特定收入來源，供特殊用途之特別收入基金，並編製附屬單位預算。

## 貳、業務計畫

單位：新臺幣千元

### 一、基金來源

來源別	本年度預算數	實施內容
財產收入	20	利息收入 2 萬元。
政府撥入收入	167,401	公庫撥款收入 1 億 6,740 萬 1 千元。
規費收入	180	使用規費收入 18 萬元。
教學收入	1,580	學雜費收入 158 萬元。
其他收入	30	雜項收入 3 萬元。

### 二、基金用途

業務計畫	本年度預算數	實施內容
國民教育業務計畫	168,911	本年度預算編列 1 億 6,891 萬 1 千元，計有普通班 47 班、特教班 2.5 班、附設幼兒園 4 班、學前特教班 2 班，合計 55.5 班，學生人數 1,404 人；本計畫擬新購各科教學設備，充實各科教材，以提高教學效能，革新教學方法；辦理場地開放、藝文競賽、數位教學、科學推廣、學生輔導等項目，以期透過各項活動，強健學生身心體魄，增進學生生活智慧；配合校務推動行政處室支援工作，進而增進運作效能。
建築及設備業務計畫	700	本年度預算編列 70 萬元，計有交通及運輸設備 10 萬元，辦理充實學校硬體及教學設備；其他設備 60 萬元，辦理充實教學及行政設備，以改善教學環境，增進教學效能。

### 參、預算概要

#### 一、基金來源及用途之預計

(一)本年度基金來源 1 億 6,921 萬 1 千元，較上年度預算數 1 億 6,868 萬 2 千元，增加 52 萬 9 千元，約 0.31%，主要係公庫撥款收入增加所致。

(二)本年度基金用途 1 億 6,961 萬 1 千元，較上年度預算數 1 億 6,888 萬 2 千元，增加 72 萬 9 千元，約 0.43%，主要係用人費用增加所致。

#### 二、基金餘絀之預計

本年度基金來源及用途相抵後，差短為 40 萬元，較上年度預算數 20 萬元，增加 20 萬元，約 100.00%，將移用以前基金餘額 40 萬元支應。

#### 三、補辦預算事項：無。

### 肆、以前年度計畫實施成果概述

一、前（112）年度計畫實施成果概述：基金來源決算數 1 億 7,482 萬 3,646 元，基金用途決算數 1 億 7,432 萬 6,917 元，賸餘數 49 萬 6,729 元。

二、上年度已過期間（113 年 1 月 1 日至 6 月 30 日止）計畫實施成果概述：

(一)基金來源部分：勞務收入 8 萬 360 元、政府撥入收入 1 億 1,964 萬 1,148 元、教學收入 71 萬 7,100 元、其他收入 4 萬 7,179 元。

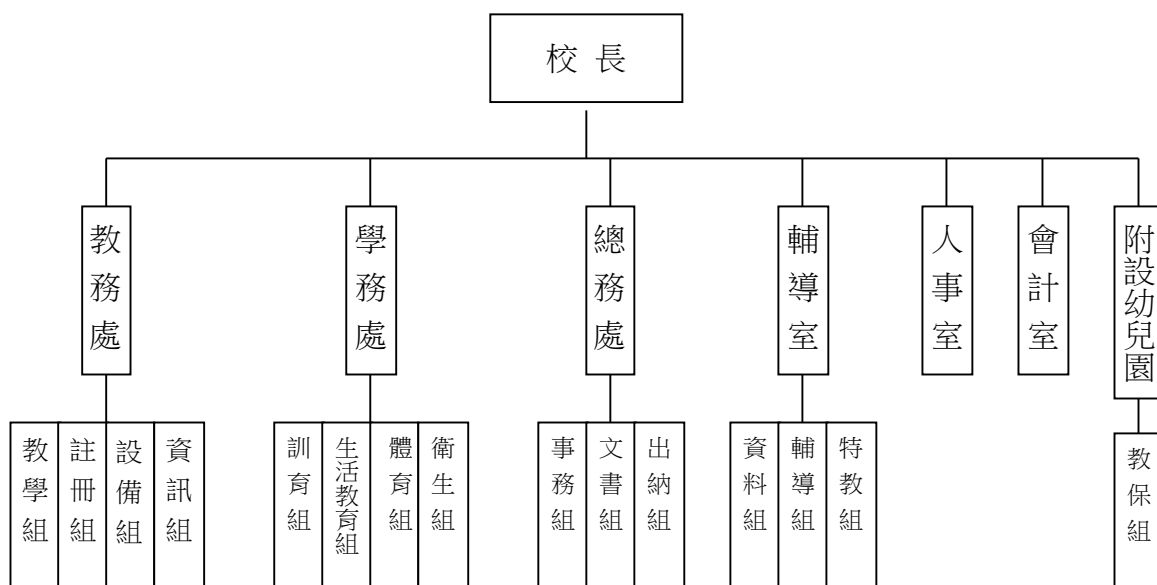
(二)基金用途部分：國民教育業務計畫 1 億 129 萬 2,364 元、建築及設備業務計畫 7 萬 7,299 元。

(三)總計 113 年上半年賸餘數 1,911 萬 6,124 元。

## 伍、組織系統圖

### 新北市汐止區崇德國民小學

#### 組 織 系 統 圖



員額編制表																						
教育人員					公務人員													技工工友				編制員額總計
總班級數	總教師人數	校長	教保員	專任運動教練	組長	幹事	護理師或護士	營養師	主任(人)	助理員(人)	書記(人)	人事管理員	主任(會)	佐理員(會)	會計員	留用人員	合計	技工	工友	廚工	合計	
55.5	97	1	3	0	1	1	2	1	1	0	0	0	1	0	0	0	7	0	4	2	6	114



新北市汐止區崇德國民小學  
 新北市地方教育發展基金  
**基金來源、用途及餘絀預計表**  
 中華民國114年度

單位：新臺幣千元

前年度決算數	項 目	本年度預算數	上年度預算數	比較增減(一)
174,824	基金來源	169,211	168,682	529
0	徵收及依法分配收入	0	0	0
0	違規罰款收入	0	0	0
203	勞務收入	0	150	-150
203	服務收入	0	150	-150
170	財產收入	20	4	16
0	財產處分收入	0	0	0
140	權利金收入	0	0	0
30	利息收入	20	4	16
172,933	政府撥入收入	167,401	166,822	579
172,933	公庫撥款收入	167,401	166,822	579
0	規費收入	180	0	180
0	使用規費收入	180	0	180
1,469	教學收入	1,580	1,676	-96
1,469	學雜費收入	1,580	1,676	-96
48	其他收入	30	30	0
48	雜項收入	30	30	0
174,327	基金用途	169,611	168,882	729
174,011	國民教育計畫	168,911	168,382	529
174,011	國民小學教育	168,911	168,382	529
316	建築及設備計畫	700	500	200
0	營建及修建工程	0	0	0
0	交通及運輸設備	100	100	0
316	其他設備	600	400	200
497	本期賸餘（短絀－）	-400	-200	-200
1,747	期初基金餘額	2,044	1,547	497
0	解繳公庫	0	0	0
2,244	期末基金餘額	1,644	1,347	297

備註：

新北市汐止區崇德國民小學  
新北市地方教育發展基金  
基金來源、用途及餘絀預計表說明  
中華民國 114 年度

壹、基金來源：

- 一、財產收入：本年度預算數為 2 萬元，主要為專戶利息收入 2 萬元。
- 二、政府撥入收入：本年度預算數為 1 億 6,740 萬 1 千元，主要為市庫撥款收入 1 億 6,740 萬 1 千元。
- 三、規費收入：本年度預算數為 18 萬元，主要為場地租借 18 萬元。
- 四、教學收入：本年度預算數為 158 萬元，主要為附設幼兒園學費收入 140 萬元、附設幼兒園學生活動費收入 18 萬元。
- 五、其他收入：本年度預算數為 3 萬元，主要為資源回收 3 萬元。

貳、基金用途：

- 一、國民教育業務計畫：本年度預算數為 1 億 6,891 萬 1 千元，主要擬新購各科教學設備，充實各科教材，以提高教學效能，革新教學方法；辦理場地開放、藝文競賽、數位教學、科學推廣、學生輔導等項目，以期透過各項活動，強健學生身心體魄，增進學生生活智慧；配合校務推動行政處室支援工作，進而增進運作效能。
- 二、建築及設備業務計畫：本年度預算數為 70 萬元，包括交通及運輸設備 10 萬元，主要係辦理充實教學及辦公設備；其他設備 60 萬元，主要係辦理充實教學及辦公設備以改善教學環境，增進教學效能。

新  
北  
市  
汐  
止  
區  
崇  
德  
國  
民  
小  
學  
新  
北  
市  
地  
方  
教  
育  
發  
展  
基  
金  
現  
金  
流  
量  
預  
計  
表  
中  
華  
民  
國  
114  
年  
度

單位：新臺幣千元

項	目	預	算	數	說	明
業務活動之現金流量						
本期賸餘(短絀)				-400		
調整非現金項目				0		
流動資產淨減(淨增)				0		
流動負債淨增(淨減)				0		
業務活動之淨現金流入(流出)				-400		
其他活動之現金流量						
增加短期債務及其他負債				0		
增加其他負債				0		
增加其他資產				0		
增加其他資產				0		
其他活動之淨現金流入(流出)				0		
現金及約當現金之淨增(淨減)				-400		
期初現金及約當現金				23,652		
期末現金及約當現金				23,252		

註：

新北市汐止區崇德國民小學  
 新北市地方教育發展基金  
**基金來源明細表**  
 中 華 民 國 114年 度

單位：新臺幣千元

科目及業務項目	單 位	預 算 數			說 明
		數量 (業務量)	利(費)率	金 額	
財產收入				20	
利息收入	期	2	10,000	20	專戶利息收入
政府撥入收入				167,401	
公庫撥款收入	年	1	167,401,000	167,401	市庫撥款收入
規費收入				180	
使用規費收入	年	1	150,000	150	場地租借(收支併列)
使用規費收入	年	1	30,000	30	場地租借(收支併列)-設置太陽能光電發電系統獎勵金
教學收入				1,580	
學雜費收入	年	1	180,000	180	學生活動費(收支併列)-幼兒園
學雜費收入	年	1	1,400,000	1,400	學費-幼兒園
其他收入				30	
雜項收入	年	1	30,000	30	資源回收(收支併列)
總 計：				169,211	

新北市汐止區崇德國民小學  
 新北市地方教育發展基金  
**基金用途明細表**  
 中華民國114年度

單位：新臺幣千元

前年度 決算數	業務計畫及 用途別科目	本年度 預算數	上年度 預算數	計畫內容說明
174,011	53 <b>國民教育計畫</b>	168,911	168,382	
174,011	532 <b>國民小學教育</b>	168,911	168,382	
167,453	1 <b>用人費用</b>	161,544	160,272	
97,390	11 <b>正式員額薪資</b>	97,975	98,975	
94,013	113 職員薪金	96,460	97,460	教職員薪資
2,334		0	0	
1,043	114 工員工資	1,515	1,515	工友及廚工薪資
5,737	12 <b>聘僱及兼職人員薪資</b>	1,941	1,941	
1,283	124 兼職人員酬金	1,887	1,887	兼代課鐘點費
4,455		0	0	
0		54	54	國小兼任輔導教師減課鐘點費
1,294	13 <b>加（夜）班費</b>	1,294	1,243	
1,294	134 未休假加班費	1,294	1,243	未休假加班費
23,123	15 <b>獎金</b>	19,228	19,228	
11,628	151 考績獎金	7,782	7,782	教職員工考績獎金
11,495	152 年終獎金	11,446	11,446	教職員工年終獎金
29,400	16 <b>退休及卹償金</b>	30,402	27,990	
275	161 職員退休及離職金	320	320	長期代理代課教師退職準備金
29,125		10,289	9,153	教職員退撫基金提撥
0		19,793	18,517	教職員退休金、撫慰金、獎勵金
10,508	18 <b>福利費</b>	10,704	10,895	
9,009	181 分擔員工保險費	8,826	8,826	教職員工公保、勞保、健保
103	183 傷病醫藥費	144	135	教職員健康檢查費
439	18Y 其他福利費	20	20	教職員休假補助費(逾10日)
955		1,270	1,470	公教人員各項補助(婚喪及生育補助、子女教育補助相關費用)
0		444	444	教職員休假補助費(10日內)
4,231	2 <b>服務費用</b>	4,865	5,504	
743	21 <b>水電費</b>	1,262	1,903	
0	212 工作場所電費	0	641	
672		1,162	1,162	電費
71	214 工作場所水費	100	100	水費
66	22 <b>郵電費</b>	155	155	
3	221 郵費	30	30	辦公費-郵資
5		5	5	中心幼兒園行政協調費-郵資
58	222 電話費	120	120	辦公費-電話費
87	23 <b>旅運費</b>	33	47	
87	231 國內旅費	33	47	辦公費-國內旅費
116	24 <b>印刷裝訂與廣告費</b>	170	170	
116	241 印刷及裝訂費	170	170	辦公費-資料印刷及裝訂費
838	25 <b>修理保養及保固費</b>	830	868	
282	252 一般房屋修護費	510	592	辦公房屋修繕
16	255 機械及設備修護費	0	0	

新北市汐止區崇德國民小學  
新北市地方教育發展基金  
**基金用途明細表**  
中華民國114年度

單位：新臺幣千元

前年度 決算數	業務計畫及 用途別科目	本年度 預算數	上年度 預算數	計畫內容說明
89255	機械及設備修護費	93	89	電腦設備及維護管理費
47257	雜項設備修護費	50	50	專用下水道機器操作運轉及維修相關經費
4040		27	27	飲水設備維護費
0		130	90	場地租借(收支併列)-各項機械及設備修護費
0		20	20	校園AED維護費
2,16227	<b>一般服務費</b>	2,239	2,214	
996279	外包費	60	60	校園保全服務費
230		0	0	
0		936	936	庶務性工作委外辦理費用
81827D	計時與計件人員酬金	97	97	校園門禁安全維護費-僱用專人值勤2人加班費
1000		0	0	
0		20	20	場地租借(收支併列)-僱用專人值勤2人加班費
0		793	759	校園門禁安全維護費-僱用專人值勤2人薪資、保險、年終工作獎金及退職準備金
22427F	體育活動費	333	342	教職員工文康活動費
12128	<b>專業服務費</b>	78	49	
25285	講課鐘點、稿費、出席審查及查詢費	2	2	辦公費-講師鐘點費
29287	委託檢驗(定)試驗認證費	30	30	高低壓供電電氣技工維護費
1728Y	其他專業服務費	17	17	校園環境維護費用
500		0	0	
0		29	0	飲水機水質檢測費用
9829	<b>公共關係費</b>	98	98	
98291	公共關係費	98	98	首長特別費(8,200元*12月)(配合預算編列至千元)
1,1343	<b>材料及用品費</b>	1,032	1,053	
1,13432	用品消耗	1,032	1,053	
429321	辦公(事務)用品	0	0	
1		30	40	場地租借(收支併列)-設置太陽能光電發電系統獎勵金相關行政事務費
25		25	25	中心幼兒園行政協調費-行政辦公費
0		240	240	教學及行政用各項用品
0		259	259	辦公費
5322	報章雜誌	20	20	辦公費-訂閱報紙及雜誌相關費用
51324	化學藥劑與實驗用品	50	50	教學實驗用品

新北市汐止區崇德國民小學  
 新北市地方教育發展基金  
**基金用途明細表**  
 中華民國114年度

單位：新臺幣千元

前年度 決算數	業務計畫及 用途別科目	本年度 預算數	上年度 預算數	計畫內容說明
6328	醫療用品(非醫療院所 使用)	6	6	健康中心衛生保健費
9932Y	其他用品消耗	6	6	推動學校健康促進政策經費
445		24	24	特教班教材編輯費
74		140	150	學生活動費(收支併列)-幼兒園 教學活動用品
0		24	24	特教班常年事務費
0		65	66	運動會相關經費
0		30	30	社團活動經費
0		83	83	體育及畢業典禮活動相關費用
0		30	30	資源回收(收支併列)-辦理資源 回收相關業務
1,1867	<b>會費、捐助、補助、分 攤、照護、救濟與交流活 動費</b>	1,470	1,553	
471	<b>會費</b>	6	6	
4713	職業團體會費	6	6	辦公費-護理師及營養師公會會 費
1,02372	<b>捐助、補助與獎助</b>	1,330	1,389	
1726	獎助學員生給與	0	0	
845		36	40	國小低收入戶學生助學金
0		12	18	國小原住民學生獎學金
0		1,048	1,098	低收入戶、中低收入戶、身心 障礙及家庭突遭變故學生午餐 補助
17772Y	其他捐助、補助與獎助	7	7	幼兒園兒童節禮物
0		10	10	獎勵學生之獎品
0		40	42	學生活動費(收支併列)-幼兒園 獎勵學生之獎品
0		101	100	教師節紀念品
0		76	74	國小兒童節禮物
8074	<b>補貼、獎勵、慰問、照 護與救濟</b>	124	148	
36743	獎勵費用	100	130	資深優良教師獎勵金
24744	慰問、照護及濟助金	24	18	退休(職)人員三節慰問金
20		0	0	
7875	<b>競賽及交流活動費</b>	10	10	
78751	技能競賽	10	10	參加各項競賽活動相關費用
79	<b>其他</b>	0	0	
791	其他支出	0	0	
791Y	其他	0	0	
3165M	<b>建築及設備計畫</b>	700	500	
05M3	交通及運輸設備	100	100	

新北市汐止區崇德國民小學  
 新北市地方教育發展基金  
**基金用途明細表**  
 中華民國114年度

單位：新臺幣千元

前年度 決算數	業務計畫及 用途別科目	本年度 預算數	上年度 預算數	計畫內容說明
05	購建固定資產、無形資產、非理財目的之長期投資及營舍與設施工程支出	100	100	
051	購建固定資產	100	100	
0515	購置交通及運輸設備	100	100	充實各項教學及辦公設備
3165M4	其他設備	600	400	
3165	購建固定資產、無形資產、非理財目的之長期投資及營舍與設施工程支出	600	400	
31651	購建固定資產	600	400	
26514	購置機械及設備	100	100	充實各項教學及辦公設備
200516	購置雜項設備	30	30	充實學校館藏圖書
90		300	100	充實各項教學及辦公設備
0		170	170	充實各項教學及辦公設備
174,327	總計	169,611	168,882	



新北市汐止區崇德國民小學  
 新北市地方教育發展基金  
**單位（或計畫）成本分析表**  
 中 華 民 國 114年 度

單位：新臺幣千元

計 畫 別	單位	單位成本 (元) 或 平 均 利 (費) 率	數量	預 算 數	說 明
國民教育計畫				168,911	
國民小學教育				168,911	
建築及設備計畫				700	
交通及運輸設備				100	
其他設備				600	
合 計				169,611	

新北市汐止區崇德國民小學  
 新北市地方教育發展基金  
 5 年來主要業務計畫分析表

中 華 民 國 114 年 度

單位：新臺幣千元

年 度 及 項 目	單位	數量	單位成 本(元)或平 均利(費)率	預（決）算 數	說 明
本年度預算數				169,611	
國民教育計畫				168,911	
建築及設備計畫				700	
上年度預算數				168,882	
國民教育計畫				168,382	
建築及設備計畫				500	
前年度決算數				174,327	
國民教育計畫				174,011	
建築及設備計畫				316	
111年度決算數				169,586	
國民教育計畫				169,265	
建築及設備計畫				321	
110年度決算數				163,854	
國民教育計畫				162,146	
建築及設備計畫				1,708	

單位:人

註1：1.聘用及約僱人員係指基金按其法定組織編制，依「聘用人員聘用條例」及「行政院與所屬中央及地方各機關約僱人員僱用辦法」規定聘用或約僱之人員，非依前開規定之聘僱人員，概不列入本表。  
2.其他兼任人員係指有關機關兼辦基金業務之現職人員，應說明領有兼職酬金之人數。

註2：僱用專人值勤2人。

新  
北  
市  
汐  
止  
區  
新  
北  
市  
地  
方  
用  
人  
費  
用  
中  
華  
民  
國

[illegible]

1、「計時與計件人員酬金」：僱用專人值勤910千元。

2、考績獎金：依公務人員考績法第7、8、12條暨公立高級中等以下學校教師成績考核辦法第4條等規定，預算人數109人，預算金額為7,782千元。年終獎金：依據行政院各年度訂定之軍公教人員年終工作獎金發給注意事項，預算人數111人，預算金額為11,446千元。

崇德國民小學  
教育發展基金  
彙計表  
114年度

單位：新臺幣千元

[illegible]

新北市汐止區  
新北市地方  
**用人費用**  
中華民國

科 目	正式員 額薪資	聘僱人 員薪資	加(夜) 班費	津 貼	獎 金			退休及
					年終獎金	考績獎金	其他	退休金
總 計	97,975		1,294		11,446	7,782		30,402
國民教育計畫	97,975		1,294		11,446	7,782		30,402
職員薪金	96,460							
工員工資	1,515							
兼職人員酬金								
未休假加班費			1,294					
考績獎金						7,782		
年終獎金					11,446			
職員退休及離職金								30,402
分擔員工保險費								
傷病醫藥費								
其他福利費								

1、「計時與計件人員酬金」：僱用專人值勤910千元。

2、考績獎金：依公務人員考績法第7、8、12條暨公立高級中等以下學校教師成績考核辦法第4條等規定，預算人數109人，預算金額為7,782千元。年終獎金：依據行政院各年度訂定之軍公教人員年終工作獎金發給注意事項，預算人數111人，預算金額為11,446千元。

崇德國民小學  
教育發展基金  
彙計表  
114年度

單位：新臺幣千元

卹償金	資遣費	福 利 費				提繳費	合 計	兼任人員 用人費用	總 計
		分擔保 險費	傷病醫 藥費	提撥福 利金	其他				
		8,826	144		1,734		159,603	1,941	161,544
		8,826	144		1,734		159,603	1,941	161,544
							96,460		96,460
							1,515		1,515
								1,941	1,941
							1,294		1,294
							7,782		7,782
							11,446		11,446
							30,402		30,402
		8,826					8,826		8,826
			144				144		144
					1,734		1,734		1,734

新北市汐止區崇德國民小學  
 新北市地方教育發展基金  
**各項費用彙計表**  
 中華民國114年度

單位：新臺幣千元

前 年 度 決 算 數	上 年 度 預 算 數	科 目	本 年 度 預 算 數				
			合 計	國民教育計畫	建築及設備計畫		
167,453	160,272	用人費用	161,544	161,544	0		
97,390	98,975	正式員額薪資	97,975	97,975	0		
96,347	97,460	職員薪金	96,460	96,460	0		
1,043	1,515	工員工資	1,515	1,515	0		
5,737	1,941	聘僱及兼職人員薪資	1,941	1,941	0		
5,737	1,941	兼職人員酬金	1,941	1,941	0		
1,294	1,243	加（夜）班費	1,294	1,294	0		
1,294	1,243	未休假加班費	1,294	1,294	0		
23,123	19,228	獎金	19,228	19,228	0		
11,628	7,782	考績獎金	7,782	7,782	0		
11,495	11,446	年終獎金	11,446	11,446	0		
29,400	27,990	退休及卹償金	30,402	30,402	0		
29,400	27,990	職員退休及離職金	30,402	30,402	0		
10,508	10,895	福利費	10,704	10,704	0		
9,009	8,826	分擔員工保險費	8,826	8,826	0		
103	135	傷病醫藥費	144	144	0		
1,395	1,934	其他福利費	1,734	1,734	0		
4,231	5,504	服務費用	4,865	4,865	0		
743	1,903	水電費	1,262	1,262	0		
672	1,803	工作場所電費	1,162	1,162	0		
71	100	工作場所水費	100	100	0		
66	155	郵電費	155	155	0		
8	35	郵費	35	35	0		
58	120	電話費	120	120	0		
87	47	旅運費	33	33	0		
87	47	國內旅費	33	33	0		
116	170	印刷裝訂與廣告費	170	170	0		
116	170	印刷及裝訂費	170	170	0		
838	868	修理保養及保固費	830	830	0		
282	592	一般房屋修護費	510	510	0		



新北市汐止區崇德國民小學  
 新北市地方教育發展基金  
**各項費用彙計表**  
 中華民國114年度

單位：新臺幣千元

前 年 度 決 算 數	上 年 度 預 算 數	科 目	本 年 度 預 算 數				
			合 計	國民教育計畫	建築及設備計畫		
105	89	機械及設備修護費	93	93	0		
451	187	雜項設備修護費	227	227	0		
2,162	2,214	一般服務費	2,239	2,239	0		
1,019	996	外包費	996	996	0		
918	876	計時與計件人員酬金	910	910	0		
224	342	體育活動費	333	333	0		
121	49	專業服務費	78	78	0		
25	2	講課鐘點、稿費、出席審查及查詢費	2	2	0		
29	30	委託檢驗(定)試驗認證費	30	30	0		
67	17	其他專業服務費	46	46	0		
98	98	公共關係費	98	98	0		
98	98	公共關係費	98	98	0		
1,134	1,053	材料及用品費	1,032	1,032	0		
1,134	1,053	用品消耗	1,032	1,032	0		
455	564	辦公（事務）用品	554	554	0		
5	20	報章雜誌	20	20	0		
51	50	化學藥劑與實驗用品	50	50	0		
6	6	醫療用品(非醫療院所使用)	6	6	0		
617	413	其他用品消耗	402	402	0		
316	500	購建固定資產、無形資產、非理財目的之長期投資及營舍與設施工程支出	700	0	700		
316	500	購建固定資產	700	0	700		
26	100	購置機械及設備	100	0	100		
	100	購置交通及運輸設備	100	0	100		
290	300	購置雜項設備	500	0	500		

新北市汐止區崇德國民小學  
 新北市地方教育發展基金  
**各項費用彙計表**  
 中華民國114年度

單位：新臺幣千元

前 年 度 算 數	上 年 度 預 算 數	科 目	本 年 度 預 算 數				
			合 計	國民教育計 畫	建築及設備 計畫		
1,186	1,553	會費、捐助、補助、分攤、照護、救濟與交流活動費	1,470	1,470	0		
4	6	會費	6	6	0		
4	6	職業團體會費	6	6	0		
1,023	1,389	捐助、補助與獎助	1,330	1,330	0		
846	1,156	獎助學員生給與	1,096	1,096	0		
177	233	其他捐助、補助與獎助	234	234	0		
80	148	補貼、獎勵、慰問、照護與救濟	124	124	0		
36	130	獎勵費用	100	100	0		
44	18	慰問、照護及濟助金	24	24	0		
78	10	競賽及交流活動費	10	10	0		
78	10	技能競賽	10	10	0		
7		其他	0	0	0		
7		其他支出	0	0	0		
7		其他	0	0	0		
174,327	168,882	合 計	169,611	168,911	700		

新北市汐止區崇德國民小學  
新北市地方教育發展基金

預計平衡表

中華民國114年12月31日

單位：新臺幣千元

112年12月31日 實 際 數	科 目	114年12月31日 預 計 數	113年12月31日 預 計 數	比較增減
23,967	資 產 合 計	23,367	23,767	-400
23,967	資 產	23,367	23,767	-400
23,852	流動資產	23,252	23,652	-400
23,852	現金	23,252	23,652	-400
23,852	銀行存款	23,252	23,652	-400
0	應收款項	0	0	0
0	應收收益	0	0	0
0	預付款項	0	0	0
0	預付費用	0	0	0
0	投資、長期應收款 項、貸墊款及準備金	0	0	0
0	準備金	0	0	0
0	退休及離職準備 金	0	0	0
115	其他資產	115	115	0
115	什項資產	115	115	0
115	暫付及待結轉帳 項	115	115	0
678,765	代管資產	678,765	678,765	0
-678,765	應付代管資產	-678,765	-678,765	0
21,723	負 債	21,723	21,723	0
19,550	流動負債	19,550	19,550	0
19,550	應付款項	19,550	19,550	0
19,550	應付代收款	19,550	19,550	0
0	應付費用	0	0	0
2,173	其他負債	2,173	2,173	0
2,173	什項負債	2,173	2,173	0
2,173	存入保證金	2,173	2,173	0
0	應付退休及離職 金	0	0	0
0	暫收及待結轉帳 項	0	0	0
2,244	基金餘額	1,644	2,044	-400
2,244	基金餘額	1,644	2,044	-400
2,244	基金餘額	1,644	2,044	-400
2,244	累積餘額	1,644	2,044	-400
23,967	負債及基金餘額合計	23,367	23,767	-400

信託代理與保證資產  
保管品  
保證品

27 信託代理與保證負債  
27 應付保管品  
0 應付保證品

27  
27  
0

新北市汐止區崇德國民小學

新北市地方教育發展基金

資本資產明細表

中華民國114年度

單位：新臺幣千元

項 目	取得成本 (期初餘額)	以前年度 累計折舊/ 長期投資 評價	本 年 度 變 動					本年度累 計折舊/長 期投資評 價變動數	期末餘額
			增 加		減 少		主要增減 原因說明		
			金 額	類型	金 額	類型			
非理財目的之長期投資									
土地									
土地改良物	1,932	728						64	1,140
房屋及建築	10,145	10,044							101
機械及設備	13,833	8,561	100	(1)				1,539	3,833
交通及運輸設備	1,349	819	100	(1)				191	439
雜項設備	18,321	9,652	500	(1)				1,218	7,951
購建中固定資產									
租賃資產									
租賃權益改良									
電腦軟體	91				39	(11)			52
權利									
發展中之無形資產									
其他無形資產									
遞耗資產									
其他									
合計	45,671	29,804	700		39			3,012	13,516

註：